

D DOKUMENTACE OBJEKTŮ - výkresová část
dokumentace pro výběr dodavatele

D.01	PŮDORYS
D.02	ELEKTRO ROZVODY A OSVĚTLENÍ
D.03	ŘEZOPOHLED A-A'
D.04 a,b	KONTEJNERY S1 a S2 - převlékárny - ARCH.ŘEŠENÍ
D.05 a,b	KONTEJNERY O1,O2,O3 - občerstvení - ARCH.ŘEŠENÍ
D.06	KONTEJNERY P1 - pokladna - ARCH.ŘEŠENÍ
D.07	KONTEJNERY - DETAIL OBKLADU
D.08a	KONTEJNERY P1, O1,O2,O3 - TECHNICKÉ ŘEŠENÍ
D.08b	KONTEJNERY S1 a S2 - TECHNICKÉ ŘEŠENÍ
D.09	KONTEJNERY - DETAIL SKLADBY - ŘEZ SVISLÝ

OBSAH:

A	Průvodní zpráva
B	Souhrnná technická zpráva
C	Situační výkresy
D	Dokumentace objektů

C. SITUAČNÍ VÝKRESY

C.01	SITUACE ŠIRŠÍCH VZTAHŮ
C.02	SITUACE MÍSTA STAVBY
C.03	KOORDINAČNÍ SITUACE

VEDOUcí PROJEKTANT			
Ing.arch. Elena SLÁDKOVÁ			
MÍSTO STAVBY:	Moravské náměstí 680/1a, Brno, k.ú.Brno - město parc. č. 800 - náměstí	FORMÁT:	
STAVEBNÍK:	Město Brno, městská část Brno - střed Dominikánská 2, Brno	DATUM:	březen 2019
AKCE:	Venkovní ledová plocha „Kluziště na Moravském náměstí“ MOBILNÍ KONTEJNEROVÉ BUŇKY	ÚČEL:	DVZ dokumentace pro výběr zhotovitele
OBSAH:	DOKUMENTACE OBJEKTŮ		D

VEDOUcí PROJEKTANT			
Ing.arch. Elena SLÁDKOVÁ			
MÍSTO STAVBY:	Moravské náměstí 680/1a, Brno, k.ú.Brno - město parc. č. 800 - náměstí	FORMÁT:	
STAVEBNÍK:	Město Brno, městská část Brno - střed Dominikánská 2, Brno	DATUM:	březen 2019
AKCE:	Venkovní ledová plocha „Kluziště na Moravském náměstí“ MOBILNÍ KONTEJNEROVÉ BUŇKY	ÚČEL:	DVZ dokumentace pro výběr zhotovitele
OBSAH:	SITUAČNÍ VÝKRESY		C

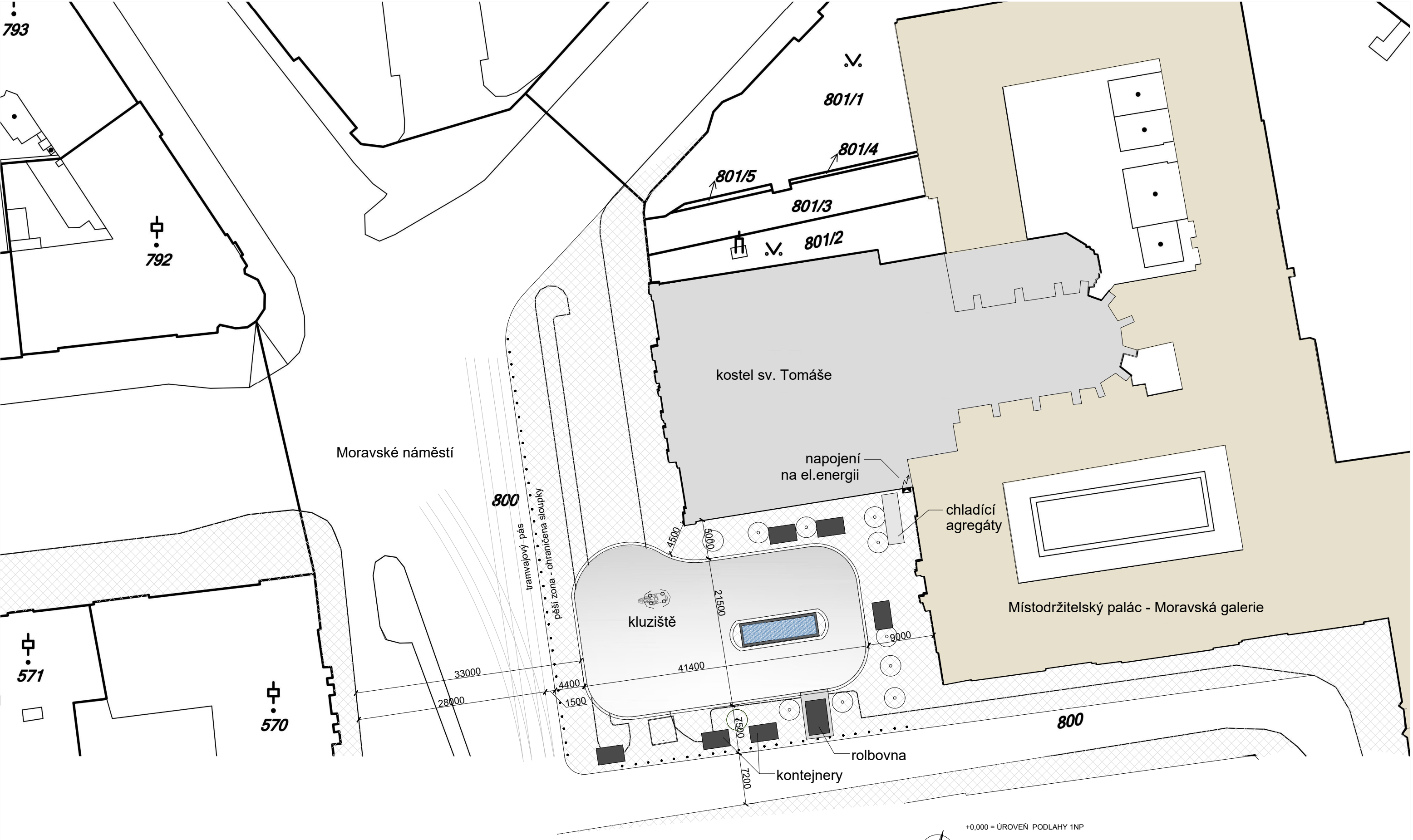
VEDOUcí PROJEKTANT			
Ing.arch. Elena SLÁDKOVÁ			
MÍSTO STAVBY:	Moravské náměstí 680/1a, Brno, k.ú.Brno - město parc. č. 800 - náměstí	FORMÁT:	
STAVEBNÍK:	Město Brno, městská část Brno - střed Dominikánská 2, Brno	DATUM:	březen 2019
AKCE:	Venkovní ledová plocha „Kluziště na Moravském náměstí“ MOBILNÍ KONTEJNEROVÉ BUŇKY	ÚČEL:	DVZ dokumentace pro výběr zhotovitele
OBSAH:	Kluziště na Moravském náměstí - MOBILNÍ KONTEJNEROVÉ BUŇKY DOKUMENTACE PRO VÝBĚR ZHOTOVITELE		



+0,000 = ÚROVEŇ PODLAHY 1NP



VEDOUcí PROJEKTANT			
Ing.arch. Elena SLÁDKOVÁ			
MÍSTO STAVBY: Moravské náměstí 680/1a, Brno, k.ú.Brno - město parc. č. 800 - náměstí		FORMÁT:	A3
STAVEBNÍK: Město Brno, městská část Brno - střed Dominikánská 2, Brno		DATUM:	březen 2019
AKCE: Venkovní ledová plocha „Kluziště na Moravském náměstí“ MOBILNÍ KONTEJNEROVÉ BUNKY		ÚČEL:	DVZ dokumentace pro výběr zhotovitele
OBSAH: SITUACE ŠIRŠÍCH VZTAHŮ		MÉRITKO: 1:1000	ČÍSLO VÝKRESU: C.01



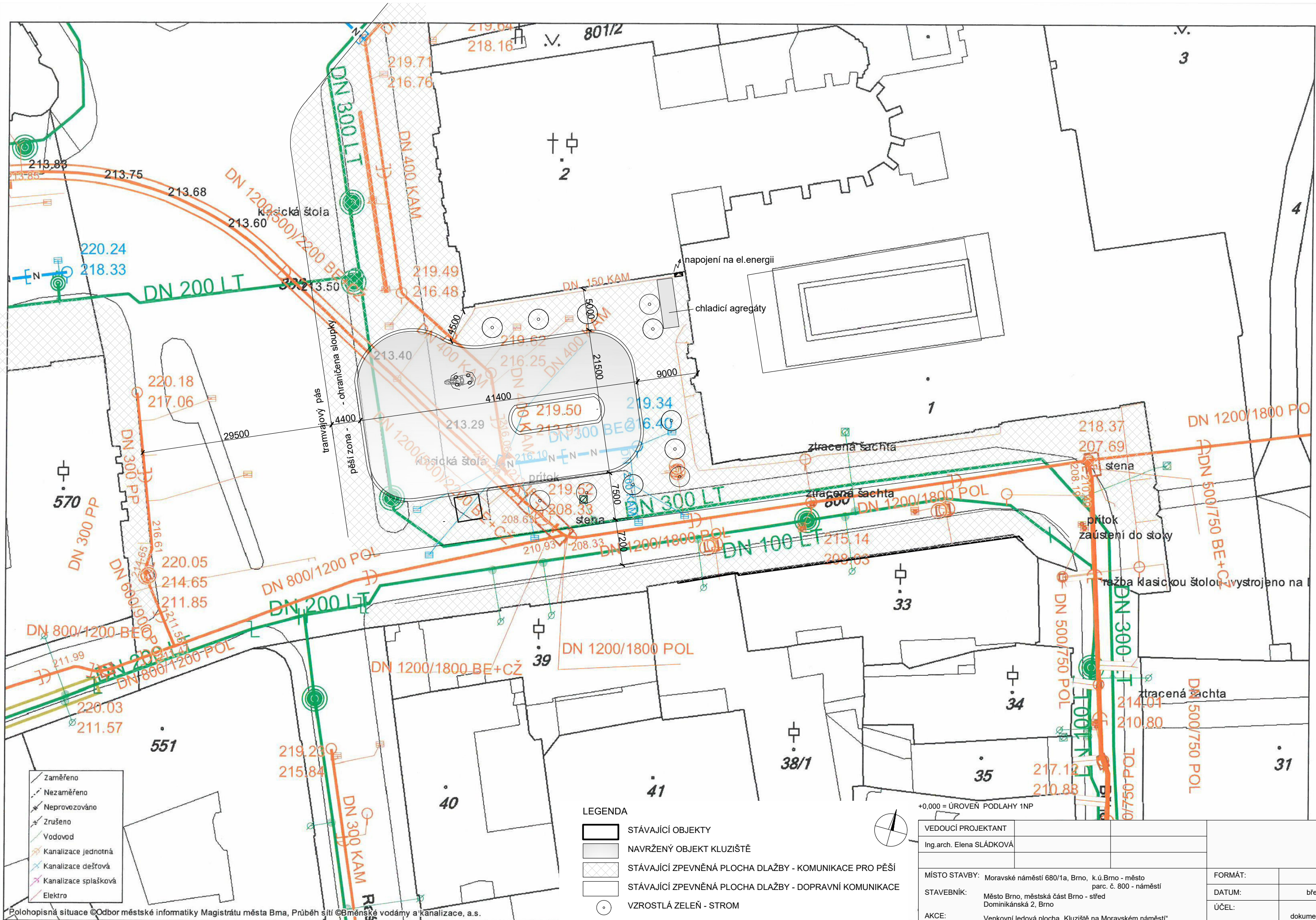
LEGENDA

- STÁVAJÍCÍ OBJEKTY
- NAVRŽENÝ OBJEKT KLUZIŠTĚ
- NAVRŽENÉ OBJEKTY KONTEJNERŮ
- STÁVAJÍCÍ ZPEVNĚNÁ PLOCHA DLAŽBY - KOMUNIKACE PRO PĚŠÍ
- STÁVAJÍCÍ ZPEVNĚNÁ PLOCHA DLAŽBY - DOPRAVNÍ KOMUNIKACE
- VZROSTLÁ ZELEŇ - STROM



+0,000 = ÚROVEŇ PODLAHY 1NP

VEDOUCÍ PROJEKTANT			FORMÁT: A3 DATUM: březen 2019 ÚČEL: DVZ dokumentace pro výběr zhotovitele	
Ing.arch. Elena SLÁDKOVÁ				
MÍSTO STAVBY:	Moravské náměstí 680/1a, Brno, k.ú.Brno - město parc. č. 800 - náměstí			
STAVEBNÍK:	Město Brno, městská část Brno - střed Dominikánská 2, Brno			
AKCE:	Venkovní ledová plocha „Kluziště na Moravském náměstí“ MOBILNÍ KONTEJNEROVÉ BUNKY			
OBSAH:	SITUACE MÍSTA STAVBY			
MĚŘÍTKO: 1:500			ČÍSLO VÝKRESU: C.02	



Polohopisná situace ©Odbor městské informatiky Magistrátu města Bma, Průběh sítě ©Bmenské vodárny a kanalizace, a.s.

LEGENDA

- STÁVAJÍCÍ OBJEKTY
- NAVRŽENÝ OBJEKT KLUŽIŠTĚ
- STÁVAJÍCÍ ZPEVNĚNÁ PLOCHA DLAŽBY - KOMUNIKACE PRO PĚŠÍ
- STÁVAJÍCÍ ZPEVNĚNÁ PLOCHA DLAŽBY - DOPRAVNÍ KOMUNIKACE
- VZROSTLÁ ZELEŇ - STROM

+0,000 = ÚROVEŇ PODLAHY 1NP

VEDOUČÍ PROJEKTANT		
Ing.arch. Elena SLÁDKOVÁ		
MÍSTO STAVBY:	Moravské náměstí 680/1a, Brno, k.ú.Brno - město parc. č. 800 - náměstí	FORMÁT: A3
STAVEBNÍK:	Město Brno, městská část Brno - střed Dominikánská 2, Brno	DATUM: březen 2019
AKCE:	Venkovní ledová plocha „Klužiště na Moravském náměstí“ MOBILNÍ KONTEJNEROVÉ BUNKY	ÚČEL: DVZ dokumentace pro výběr zhotovitele
OBSAH:		MĚŘÍTKO: 1:500 ČÍSLO VÝKRESU: C.03
KOORDINAČNÍ SITUACE		

tramvajový pás



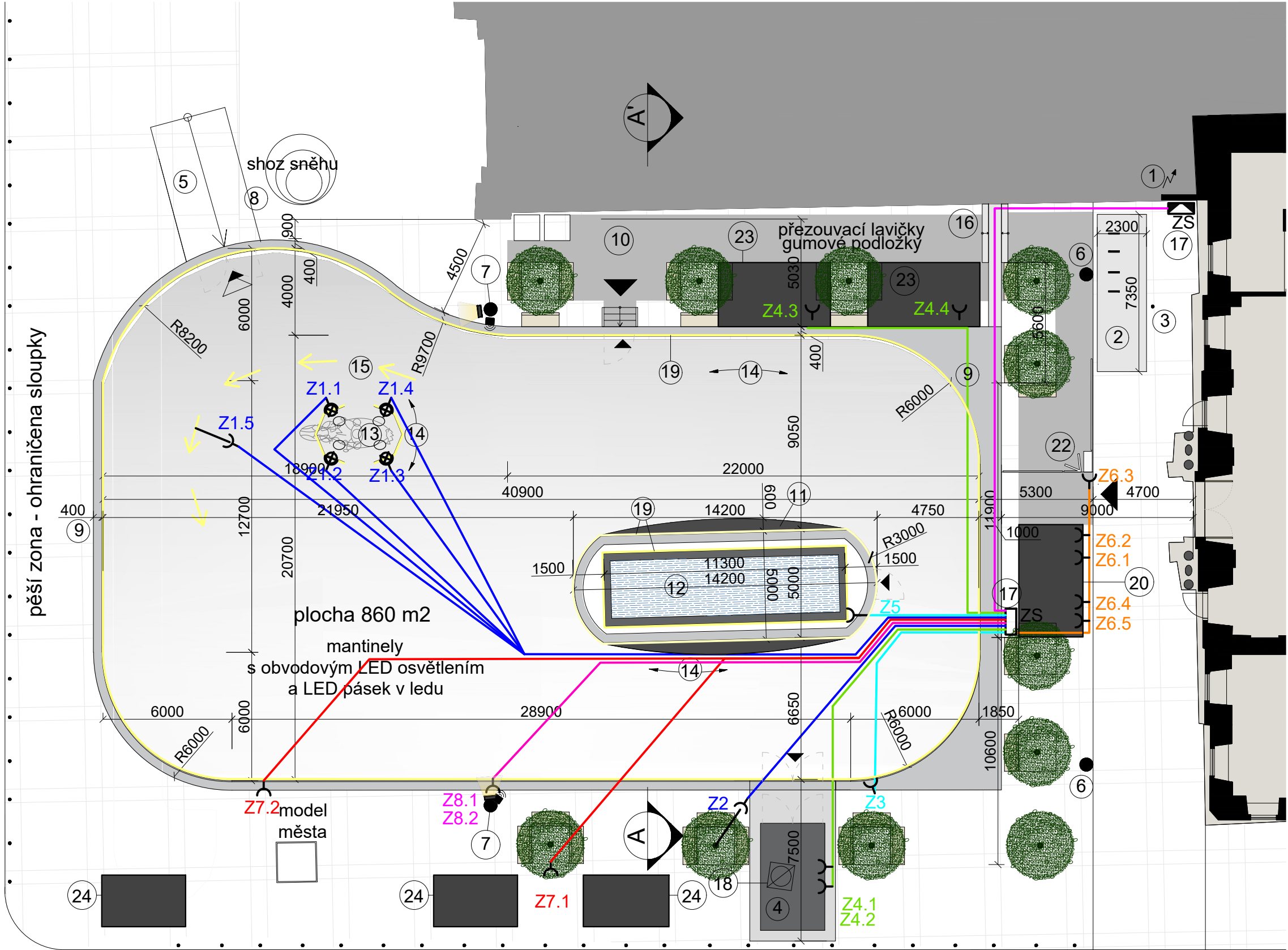
- ① napojení na el. energii
- ② chladicí agregáty
 - Chladicí výkon 441kW
 - Proud max. 400A (Pro dimenzování hlavního přívodního elektro kabelu)
 - Hlučnost (akustický tlak Lp v 10m) 64dB(A)
 - 7350mm x 2300mm, V. 2700mm, 5100kg
- ③ vřakový stojár - nutno vysadit
- ④ stání pro roibu - kontejner, temperováno
- ⑤ rampa pro nájezd roliby
- ⑥ sloup veřejného osvětlení
- ⑦ osvětlovací a ozvučovací ocelový stojár, 3x
- ⑧ shoz shěhu
- ⑨ podium kluziště š.400mm
- ⑩ gumové podložky 120 m2
- ⑪ lavička na ledové ploše
 - osazena na gumovou podložku, přikotvena k mantinelům
- ⑫ fontána
- ⑬ jezdecká socha Jošta přímo v ledu
 - mantinely s vynechaným segmentem
 - pryžové chrániče kopyt do výšky ledové plochy
- ⑭ mantinely s obvodovým pásem LED osvětlení
 - LED pásek podél madla
 - LED pásek zapuštěn v ledu
 - obvod vnitřní 40 m
 - obvod vnější 117 m
- ⑮ LED značení v ledu - zapuštěný LED pásek
- ⑯ elektrický přenosný rozvaděč
- ⑰ přechodový kanál - krytí el.kabelu
- ⑱ vstup do šachty
- ⑲ LED pás osvětlení
 - LED pásek podél madla
 - LED pásek zapuštěn v ledu
 - LED pásek podél podstavce kaňny

20 pokladna, půjčovna - kontejner P1, temperováno
21 odnímatelná lavička
22 turnikety
23 odkládací skříňky - kontejner S1 a S2, temperováno
24 trvalý stánek občerstvení - kontejner O1, O2, O3

VEDOUCÍ PROJEKTANT			
Ing.arch. Elena SLÁDKOVÁ			
MÍSTO STAVBY:	Moravské náměstí 680/1a, Brno, k.ú.Brno - město parc. č. 800 - náměstí	FORMÁT:	A
STAVEBNÍK:	Město Brno, městská část Brno - střed Dominikánská 2, Brno	DATUM:	duben 201
AKCE:	Venkovní ledová plocha „Kluziště na Moravském náměstí“ MOBILNÍ KONTEJNEROVÉ BUŇKY	ÚČEL:	DV dokumentace pr výběr zhotovitel
OBSAH:		MĚŘÍTKO:	ČÍSLO VÝKRESU
PŮDORYS		1:400	D.0

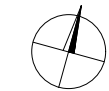
tramvajový pás

pěší zona - ohraničena sloupky



zásobovací komunikace

Pozn.:
Vzhledem k mobilnímu charakteru kluziště nebudou použity samostatné rozvody zásuvek a samostatné rozvody osvětlení.
Veškeré spotřebiče, osvětlení i el.rozvody budou napojeny přes zásuvky a zástrčky.
Všechny přívoody ke spotřebičům (halogenové reflektory, LED pásy, vyhřívání stanoviště rolby, atd.) i rozvody elektrické energie budou provedeny flexibilními kabely vedenými v chráničích pod podiem.
Tyto flexibilní kabely budou zakončeny zástrčkami a zásuvkami s krytím IP 44, které budou navíc opatřeny mechanickým zámekem proti nechtěnému rozpojení.
Provedení elektrických rozvodů bude pomocí flexibilních vodičů pod podiem, protože se musí přizpůsobit jeho podběrám. Jejich pokládka bude probíhat současně s výstavbou podia.
Pevné zásuvky budou jen na rozvodné zásuvkové skříně a každá zásuvka (a tím i každý přívod) bude samostatně jištěna 16 A jističem a navíc samostatně chráněna proudovým chráničem.
Osvětlení sochy bude provedeno halogenovými reflektory ze všech čtyř stran, které budou umístěny vně mantinelů v jejich spodní části. Jejich umístění prakticky odpovídá značkám zásuvek na výkresu.



+0,000 = ÚROVEŇ PODLAHY 1NP

VEDOUCÍ PROJEKTANT			
Ing.arch. Elena SLÁDKOVÁ			
MÍSTO STAVBY:	Moravské náměstí 680/1a, Brno, k.ú.Brno - město parc. č. 800 - náměstí	FORMÁT:	A3
STAVEBNÍK:	Město Brno, městská část Brno - střed Dominikánská 2, Brno	DATUM:	březen 2019
AKCE:	Venkovní ledová plocha „Kluziště na Moravském náměstí“ MOBILNÍ KONTEJNEROVÉ BUNKY	ÚČEL:	DVZ dokumentace pro výběr zhotovitele
OBSAH:	ELEKTRO ROZVODY A OSVĚTLENÍ	MĚŘÍTKO:	ČÍSLO VÝKRESU:
		1:200	D.02

TECHNOLOGIE KLUIŽIŠTĚ

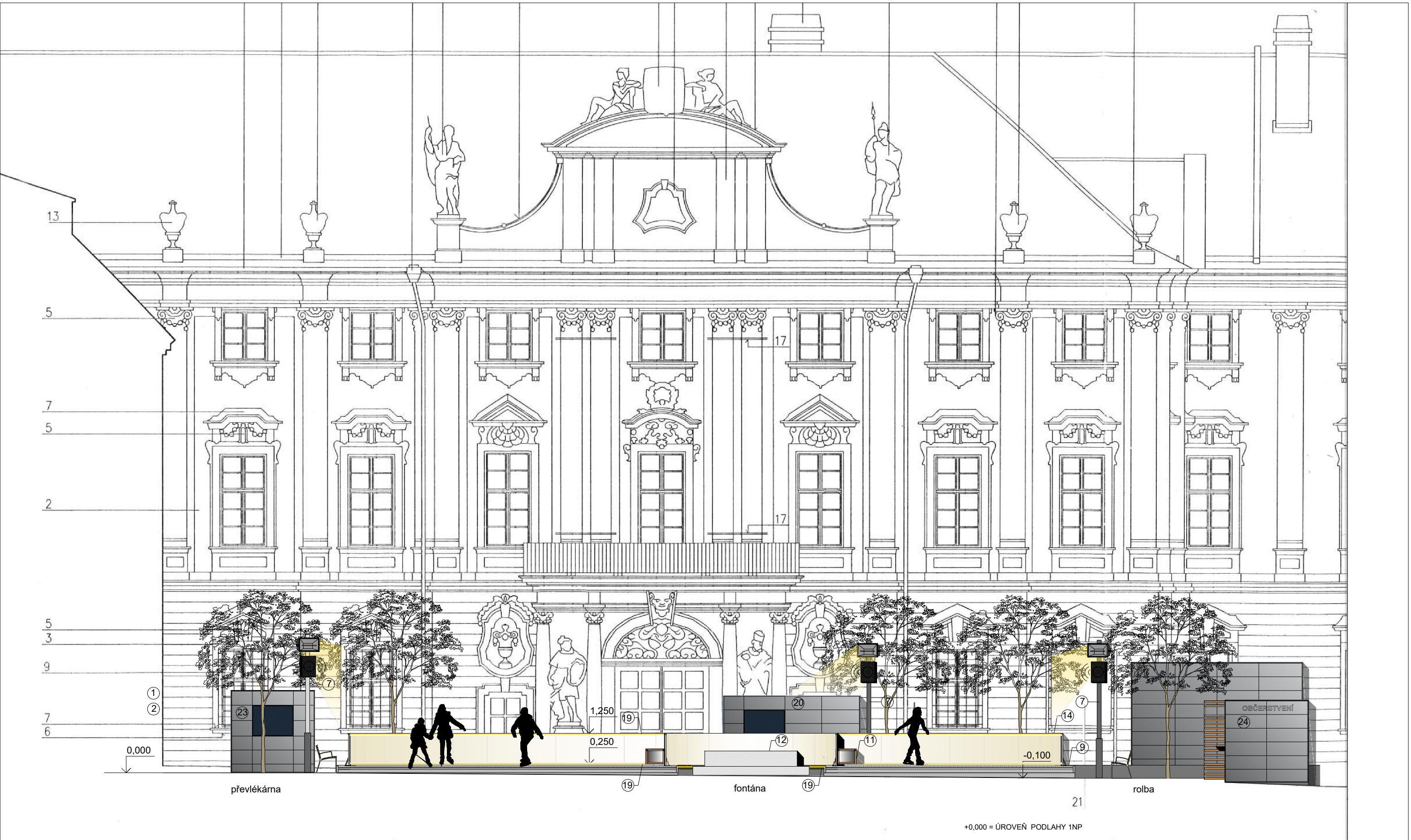
- napojení chladících agregátů na el.energii
- chladící agregáty
 - Chladicí výkon 441kW
 - Proud max. 400A (Pro dimenzování hlavního přívodního elektro kabelu)
 - Hlučnost (akustický tlak Lp v 10m) 64dB(A)
 - 7350mm x 2300mm, V. 2700mm, 5100kg
- vlažkový stožár - nutno vysadit
- temperované stání pro rolbu - kontejner
- osvětlovací a ozvučovací ocelová příhradová rampa
- osvětlovací a ozvučovací ocelový stožár
- lavička na ledové ploše
 - osazena na gumovou podložku, přikotvena k mantinelům
- mantinely s obvodovým pásem LED osvětlení
 - LED pásek podél madla
 - LED pásek zapuštěn v ledu
 - obvod vnitřní 40 m
 - obvod vnější 125 m
- LED značení v ledu - zapuštěný LED pásek
- elektrický přenosný rozvaděč
- přechodový kanál - krytí el.kabelu
- LED pás osvětlení
 - LED pásek podél madla
 - LED pásek zapuštěn v ledu
 - LED pásek podél podstavce kašny

TECHNOLOGIE ZÁZEMÍ

- pokladna a půjčovna - kontejner, temperováno
- odnímatelná lavička
- turnikety
- odkládací skřínky - kontejner, temperováno
- trvalý stánek občerstvení

ELEKTRO ROZVODY

- Zásuvky a zástrčky + k napojení spotřebičů
 - Zásuvky a zástrčky + halogenové reflektory
 - Zásuvky a zástrčky + LED pásy
 - Osvětlení LED pásy
- ZS 1ks přenosná zásuvková skříň 400V, 10x230V, 16A, 50 Hz
Každá zásuvka samostatně jištěna 16 A jističem a samostatně chráněna proudovým chráničem.
- Z1 4ks zásuvka 230 V pro osvětlení sochy
Zásuvky a zástrčky na přívodních flexibilních kabelech a osvětlovacích halogenových reflektorech
Z1.1-Z1.4 - halogenové reflektory
Z1.5 - LED pásek
- Z2 1 ks zásuvka 230 V pro osvětlení stromku
Zásuvky a zástrčky na přívodních flexibilních kabelech a LED pásů pro osvětlení stromku "ve vánočním stylu"
- Z3 1ks zásuvka 230 V pro LED osvětlení
Zásuvky a zástrčky na přívodních flexibilních kabelech a LED pásů pro osvětlení mantinelů.
Osvětlení bude kopírovat tvar kluziště, umístěno pod madly mantinelů a pod ledem u mantinelů, kolem fontány a pod ledem kolem sochy a v místě "pomalé zony".
- Z4 2x 2ks zásuvka 230 V
Zásuvky a zástrčky na přívodních flexibilních kabelech a teplovzdušných ventilátorech
Z4.1, Z4.2 - teplovzdušný ventilátor
- Z5 1ks zásuvka 230 V
Zásuvky a zástrčky na přívodních flexibilních kabelech a LED pásů pro osvětlení mantinelů.
Osvětlení bude kopírovat tvar kluziště, umístěno pod madly mantinelů a pod ledem u mantinelů, kolem fontány a pod ledem kolem sochy a v místě "pomalé zony".
- Z6 5ks zásuvka 230 V
Zásuvky a zástrčky na přívodních flexibilních kabelech a zařízení pokladny, půjčovny a turniketu
Z6.1, Z6.4 - zařízení pokladny
Z6.2, Z6.5 - teplovzdušný ventilátor
Z6.3 - turniket
- Z7 2ks zásuvka 230 V
Zásuvky a zástrčky na přívodních flexibilních kabelech a připojení mobilního občerstvení
- Z8 2ks zásuvka 230 V
Zásuvky a zástrčky na přívodních flexibilních kabelech a osvětlovacích halogenových reflektorech a ozvučovacích reproduktorech
Z8.1 - halogenové reflektory
Z8.2 - ozvučovací reproduktory



TECHNOLOGIE KLUIŽIŠTĚ

- ④ stání pro rolbu - kontejner, temperováno
- ⑦a osvětlovací a ozvučovací ocelová příhradová rampa
- ⑦b osvětlovací a ozvučovací ocelový stožár
- ⑨ podium kluziště š.400mm
- ⑪ lavička na ledové ploše
- osazena na gumovou podložku, přikotvena k mantinelům
- ⑫ fontána

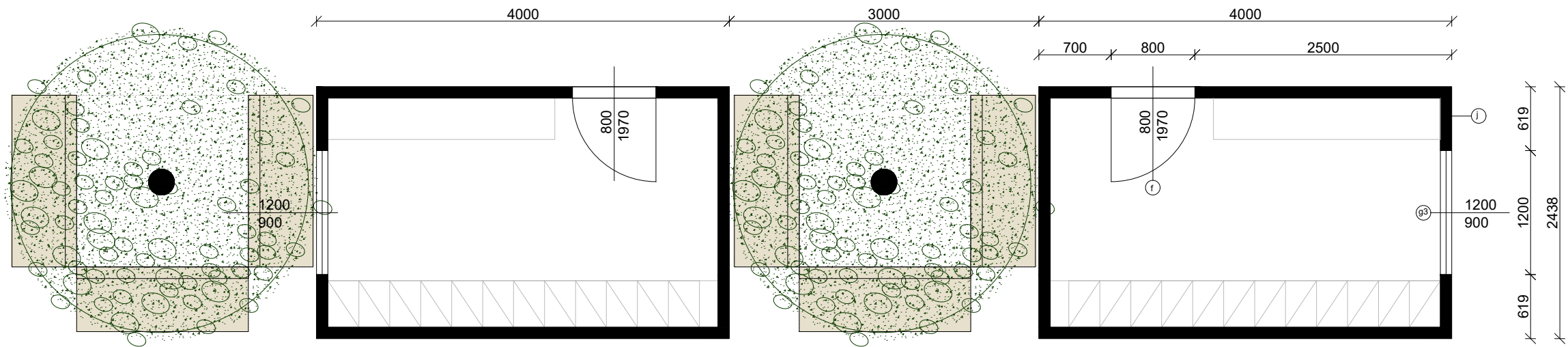
- ⑭ mantinely s obvodovým pásem LED osvětlení
- LED pásek podél madla
- LED pásek zapuštěn v ledu
obvod vnitřní 40 m
obvod vnější 135 m
- ⑲ LED pás osvětlení
- LED pásek podél madla
- LED pásek zapuštěn v ledu
- LED pásek podél podstavce kašny

TECHNOLOGIE ZÁZEMÍ

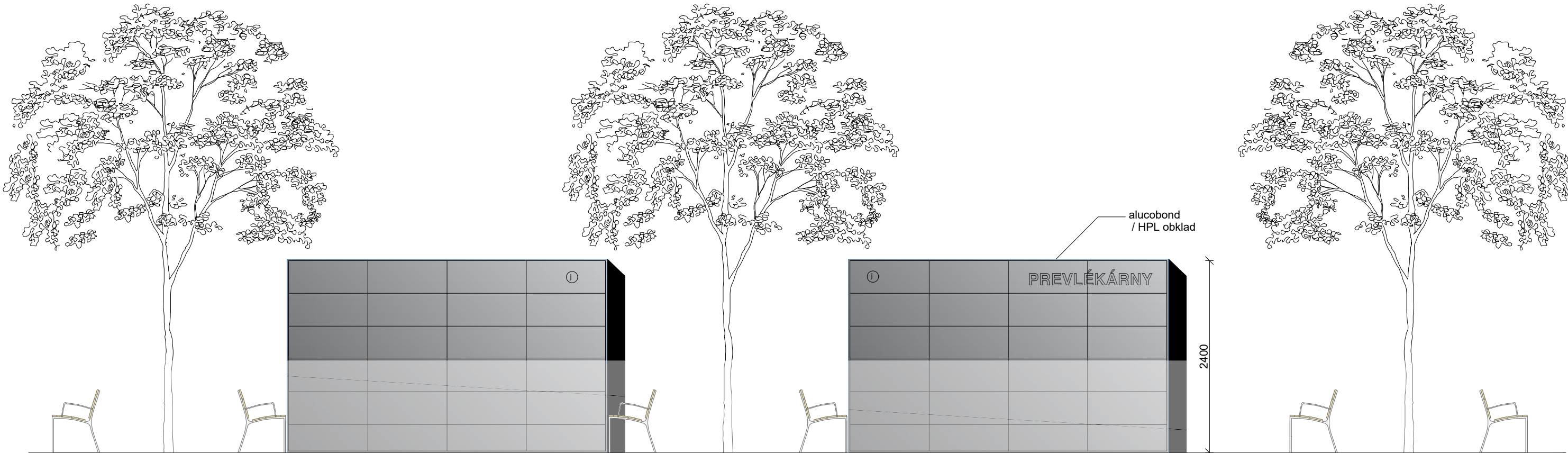
- ⑳ pokladna, půjčovna - kontejner, temperováno
- ㉓ odkládací skříňky - kontejner, temperováno
- ㉔ trvalý stánek občerstvení

+0,000 = ÚROVEŇ PODLAHY 1NP

VEDOUČÍ PROJEKTANT			
Ing.arch. Elena SLÁDKOVÁ			
MÍSTO STAVBY:	Moravské náměstí 680/1a, Brno, k.ú.Brno - město parc. č. 800 - náměstí		
STAVEBNÍK:	Město Brno, městská část Brno - střed Dominikánská 2, Brno		
AKCE:	Venkovní ledová plocha „Kluziště na Moravském náměstí“ MOBILNÍ KONTEJNEROVÉ BUNKY		
OBSAH:	ŘEZPOHLED A - A'		
FORMÁT:	A3		
DATUM:	březen 2019		
ÚČEL:	DVZ dokumentace pro výběr zhotovitele		
MĚŘÍTKO:	1:100		
ČÍSLO VÝKRESU:	D.03		



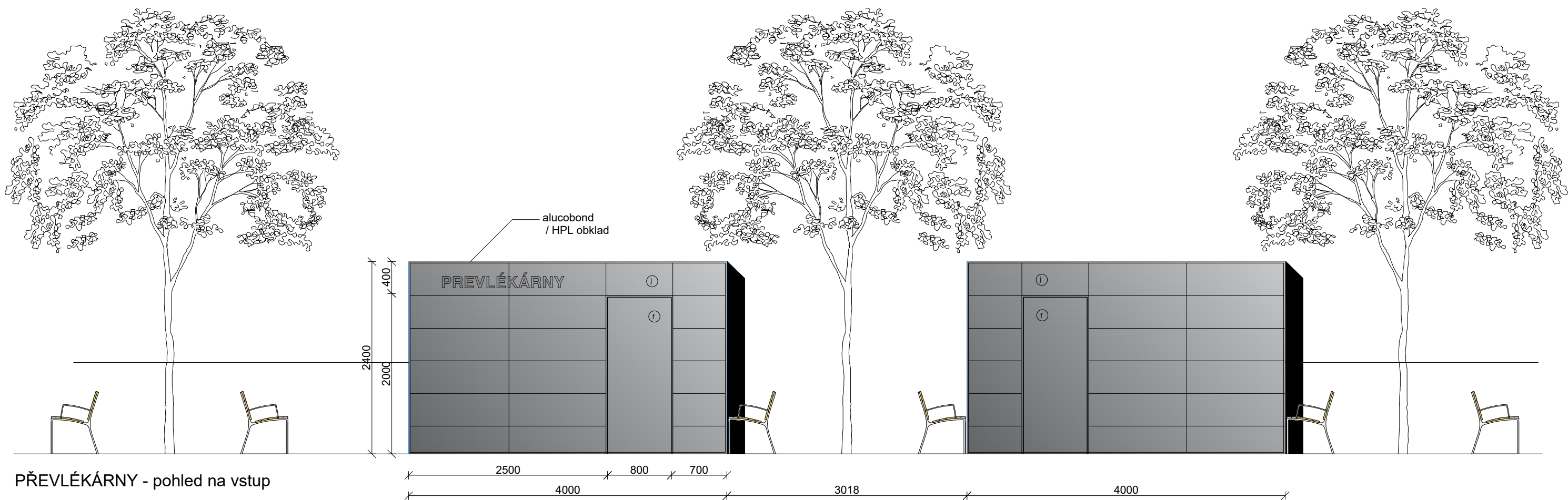
PŘEVLEKÁRNY - půdorys



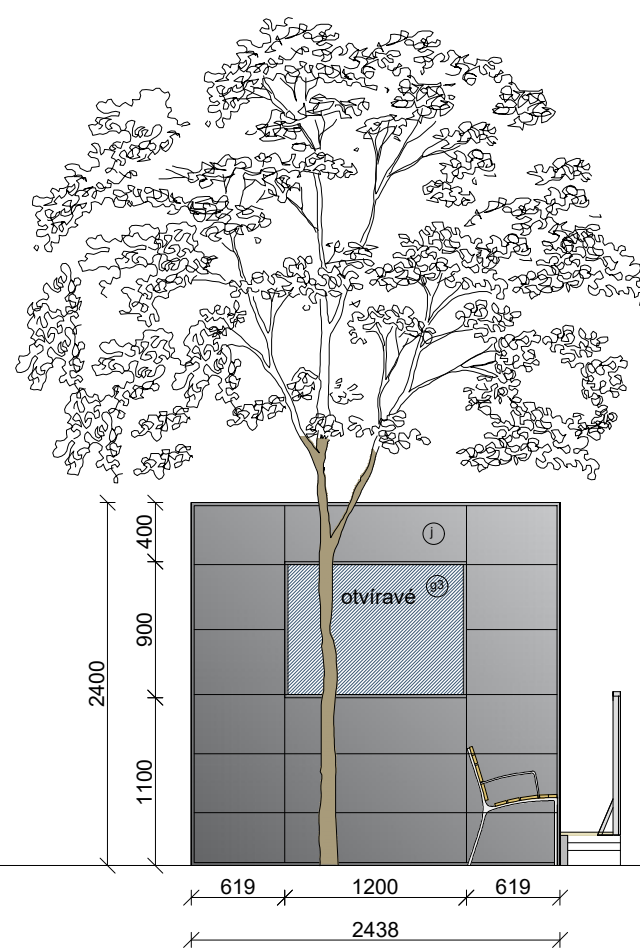
PŘEVLEKÁRNY - pohled od kluziště

+0,000 = ÚROVEŇ PODLAHY 1NP

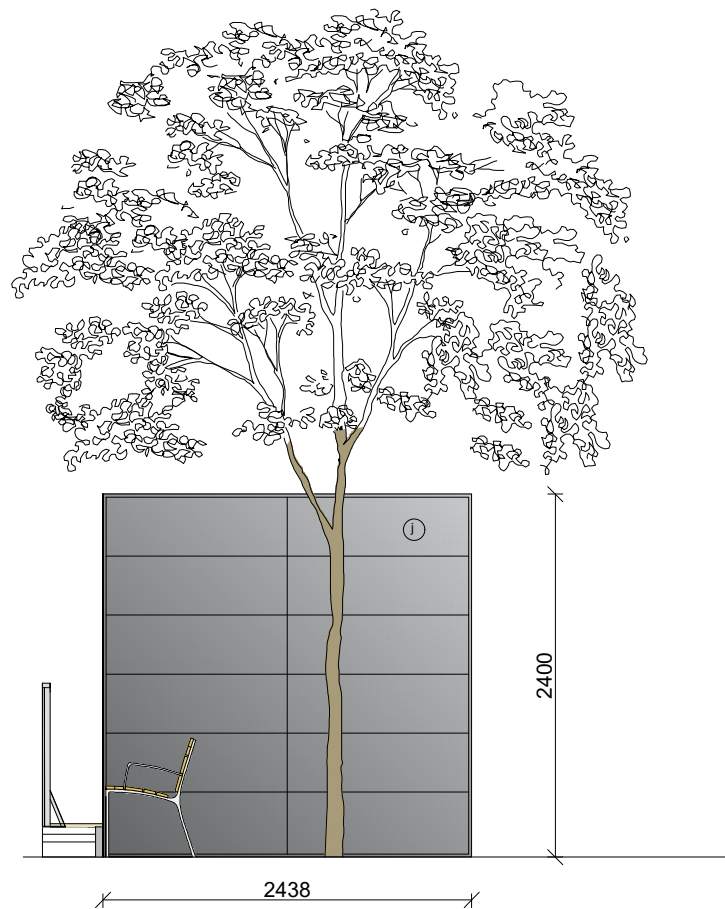
VEDOUČÍ PROJEKTANT			FORMÁT: A3 DATUM: březen 2019 ÚČEL: DVZ dokumentace pro výběr zhotovitele	
Ing.arch. Elena SLÁDKOVÁ				
MÍSTO STAVBY:	Moravské náměstí 680/1a, Brno, k.ú.Brno - město parc. č. 800 - náměstí		MĚŘITKO:	ČÍSLO VÝKRESU:
STAVEBNÍK:	Město Brno, městská část Brno - střed Dominikánská 2, Brno		1:50	D.04a
AKCE:	Venkovní ledová plocha „Kluziště na Moravském náměstí“ MOBILNÍ KONTEJNEROVÉ BUNKY			
OBSAH:	KONTEJNER S1 a S2 - převlékárny - ARCH.ŘEŠENÍ			



PŘEVLEKÁRNY - pohled na vstup



PŘEVLEKÁRNY - boční pohled



PŘEVLEKÁRNY - vnitřní mezi-pohled

MOBILNÍ OBYTNÝ KONTEJNER v modulu 2438 x 4000 mm

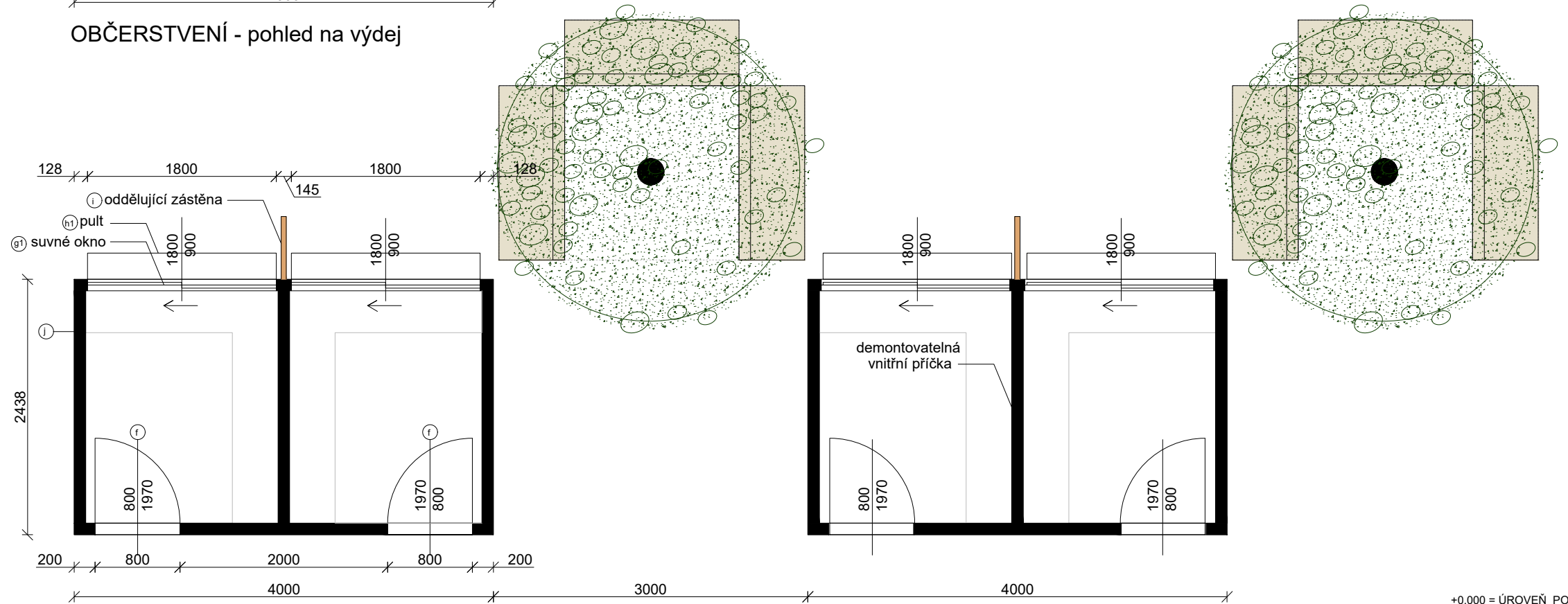
- a) Nosná ocelová konstrukce - samonosný ocelový rám**
- svařen z dutých a válcovaných profilů tloušťky 3 a 4 mm + 8 svařovaných rohových prvků
 - antikorozní nátěr + vrchní krycí polyakrylátovou barvou RAL
- b) Podlaha:**
- pozinkovaný plech 0,55 mm,
 - minerální vlna tl. 80 mm,
 - PE fólie parozábrana
 - voděodolná dřevo/cemento-třísková deska tl. 20 mm, bez formaldehydů,
 - PVC podlahová krytina - mramorovaná šedá tl. 1,4 mm
- c) Stěny:**
- obklad plechovými kazetami Alucobond tl.4mm, sv.šedé
 - minerální vlna tloušťky 60 mm,
 - dřevěné hranoly
 - PE fólie parozábrana
 - laminovaná dřevotřísková deska tl. 10 mm, bílá, omyvatelná, bez formaldehydů
- d) Vnitřní stěna:**
- laminovaná dřevotřísková deska tl. 10 mm, bílá, omyvatelná, bez formaldehydů
- e) Střecha:**
- nelakovaný pozinkovaný trapézovaný plech tl. 0,8 mm,
 - minerální vlna tl. 80 mm,
 - dřevěné hranoly
 - PE fólie parozábrana
 - podhled laminovaná dřevotřísková deska tl. 10 mm, bílá, omyvatelná, bez formaldehydů,
 - Svod vody PVC trubkami v rohových sloupech.
- f) Vnější dveře**
- pozinkovaný plech, tepelně izolované 810x1970 mm,
 - z vnější strany tm.šedé, z vnitřní strany bílé - oboustranně lakované
 - opatřené kováním klika/klika a zámkovou vložkou FAB,
- Okna**
- g1)** Okno dvoukřídlé suvné 1800/900mm
 - g2)** Okno dvoukřídlé suvné 1200/900mm
 - g3)** Okno jednokřídlé otočné/sklpné 1200/900mm
 - g4)** Okno jednokřídlé fixní 1200/900mm
 - hliníkový rám, lakovaný, tm.šedý
 - s izotermickým sklem U = 1,0W/m2K
 - opatřené vnitřní hliníkovou žaluzií / venkovní plastovou roletou
- h1)** Pult dl.1800mm
- h2)** Pult dl.1200mm
- i)** Oddělovací zástěna
- j)** Velkoformátový obklad - kazety Alucobond

+0,000 = ÚROVEŇ PODLAHY 1NP

VEDOUCÍ PROJEKTANT				
Ing.arch. Elena SLÁDKOVÁ				
MÍSTO STAVBY:	Moravské náměstí 680/1a, Brno, k.ú.Brno - město parc. č. 800 - náměstí		FORMÁT:	A3
STAVEBNÍK:	Město Brno, městská část Brno - střed Dominikánská 2, Brno		DATUM:	březen 2019
AKCE:	Venkovní ledová plocha „Kluziště na Moravském náměstí“ MOBILNÍ KONTEJNEROVÉ BUĚNY		ÚČEL:	DVZ dokumentace pro výběr zhotovitele
OBSAH:	KONTEJNER S1 a S2 - převlékárny - ARCH.ŘEŠENÍ		MĚŘÍTKO: 1:50	ČÍSLO VÝKRESU: D.04b



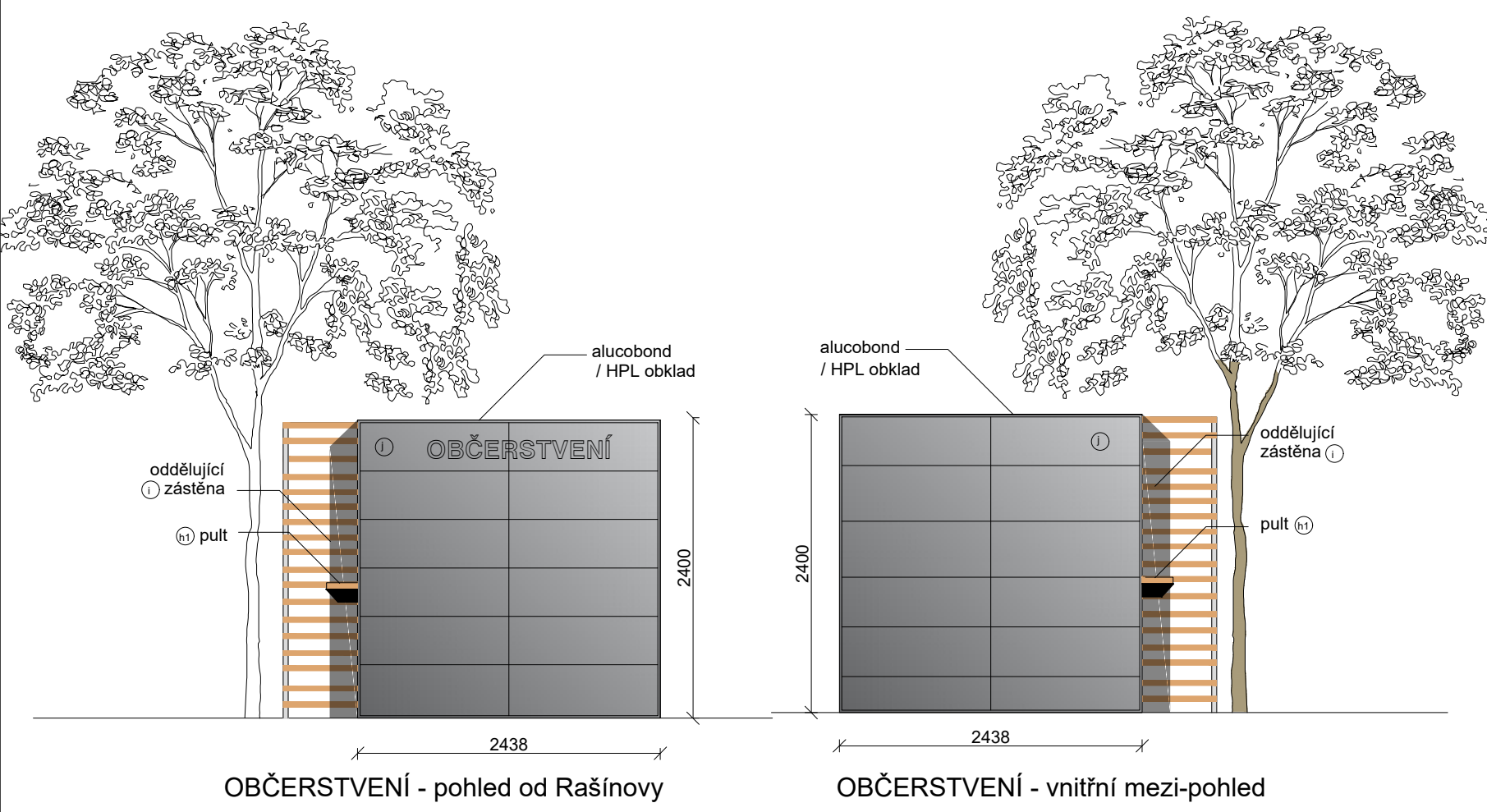
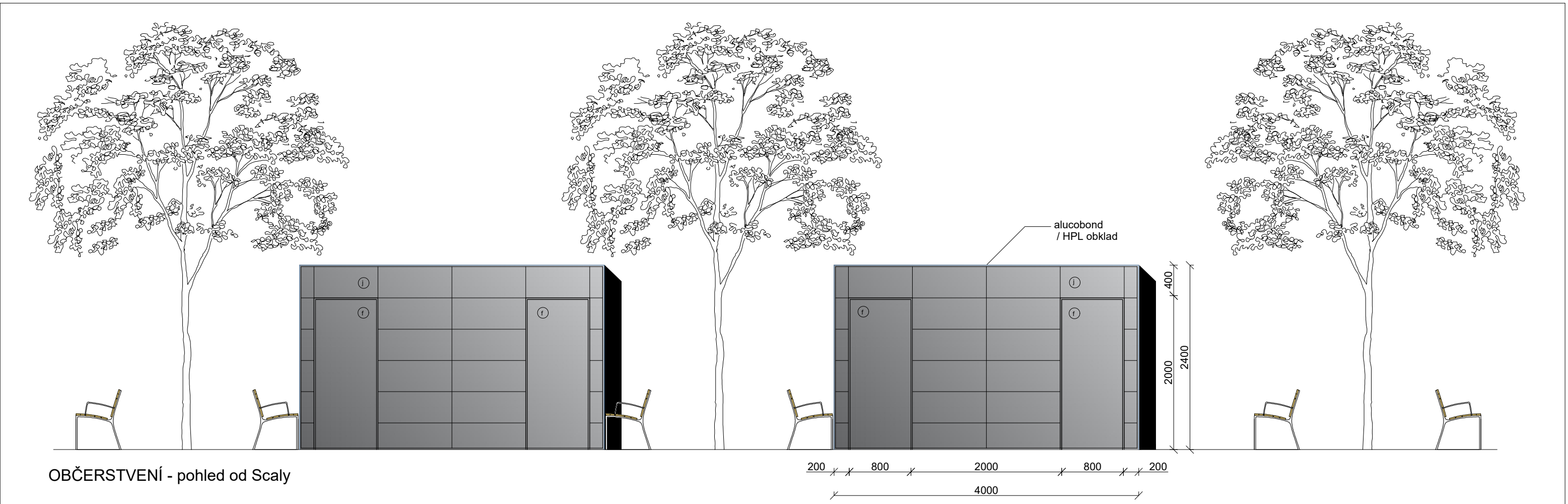
OBČERSTVENÍ - pohled na výdej



OBČERSTVENÍ - půdorys

+0,000 = ÚROVEŇ PODLAHY 1NP

VEDOUCÍ PROJEKTANT			
Ing.arch. Elena SLÁDKOVÁ			
MÍSTO STAVBY:	Moravské náměstí 680/1a, Brno, k.ú.Brno - město	FORMÁT:	A3
STAVEBNÍK:	Město Brno, městská část Brno - střed	DATUM:	březen 2019
AKCE:	Venkovní ledová plocha „Kluziště na Moravském náměstí“	ÚČEL:	DVZ
OBSAH:	KONTEJENR O1,O2,O3 - občerstvení	MĚŘÍTKO:	ČÍSLO VÝKRESU:
- ARCH.ŘEŠENÍ		1:50	D.05a



MOBILNÍ OBYTNÝ KONTEJNER v modulu 2438 x 4000 mm

- a) Nosná ocelová konstrukce - samonosný ocelový rám**

 - svařen z dutých a válcovaných profilů tloušťky 3 a 4 mm + 8 svařovaných rohových prvků
 - antikorozní nátěr + vrchní krycí polyakrylátovou barvou RAL
- b) Podlaha:**

 - pozinkovaný plech 0,55 mm,
 - minerální vlna tl. 80 mm,
 - PE fólie parozábrana
 - voděodolná dřevo/cemento-třisková deska tl. 20 mm, bez formaldehydů,
 - PVC podlahová krytina - mramorovaná šedá tl. 1,4 mm
- c) Stěny:**

 - obklad plechovými kazetami Alucobond tl.4mm, sv.šedé
 - minerální vlna tloušťky 60 mm,
 - dřevěné hranoly
 - PE fólie parozábrana
 - laminovaná dřevotřísková deska tl. 10 mm, bílá, omyvatelná, bez formaldehydů
- d) Vnitřní stěna:**

 - laminovaná dřevotřísková deska tl. 10 mm, bílá, omyvatelná, bez formaldehydů
- e) Střecha:**

 - nelakovaný pozinkovaný trapézovaný plech tl. 0,8 mm,
 - minerální vlna tl. 80 mm,
 - dřevěné hranoly
 - PE fólie parozábrana
 - podhled laminovaná dřevotřísková deska tl. 10 mm, bílá, omyvatelná, bez formaldehydů,
 - Svod vody PVC trubkami v rohových sloupech.
- f) Vnější dveře**

 - pozinkovaný plech, tepelně izolované 810x1970 mm,
 - z vnější strany tm.šedé, z vnitřní strany bílé - oboustranně lakované
 - opatřené kováním klika/klika a zámkovou vložkou FAB,
- Okna**

 - g1 Okno dvoukřídlé suvné 1800/900mm
 - g2 Okno dvoukřídlé suvné 1200/900mm
 - g3 Okno jednokřídlé otočné/sklpné 1200/900mm
 - g4 Okno jednokřídlé fixní 1200/900mm
 - hliníkový rám, lakovaný, tm.šedý
 - s izotermickým sklem U = 1,0W/m2K
 - opatřené vnitřní hliníkovou žaluzií / venkovní plastovou roletou
- h1 Pult dl.1800mm

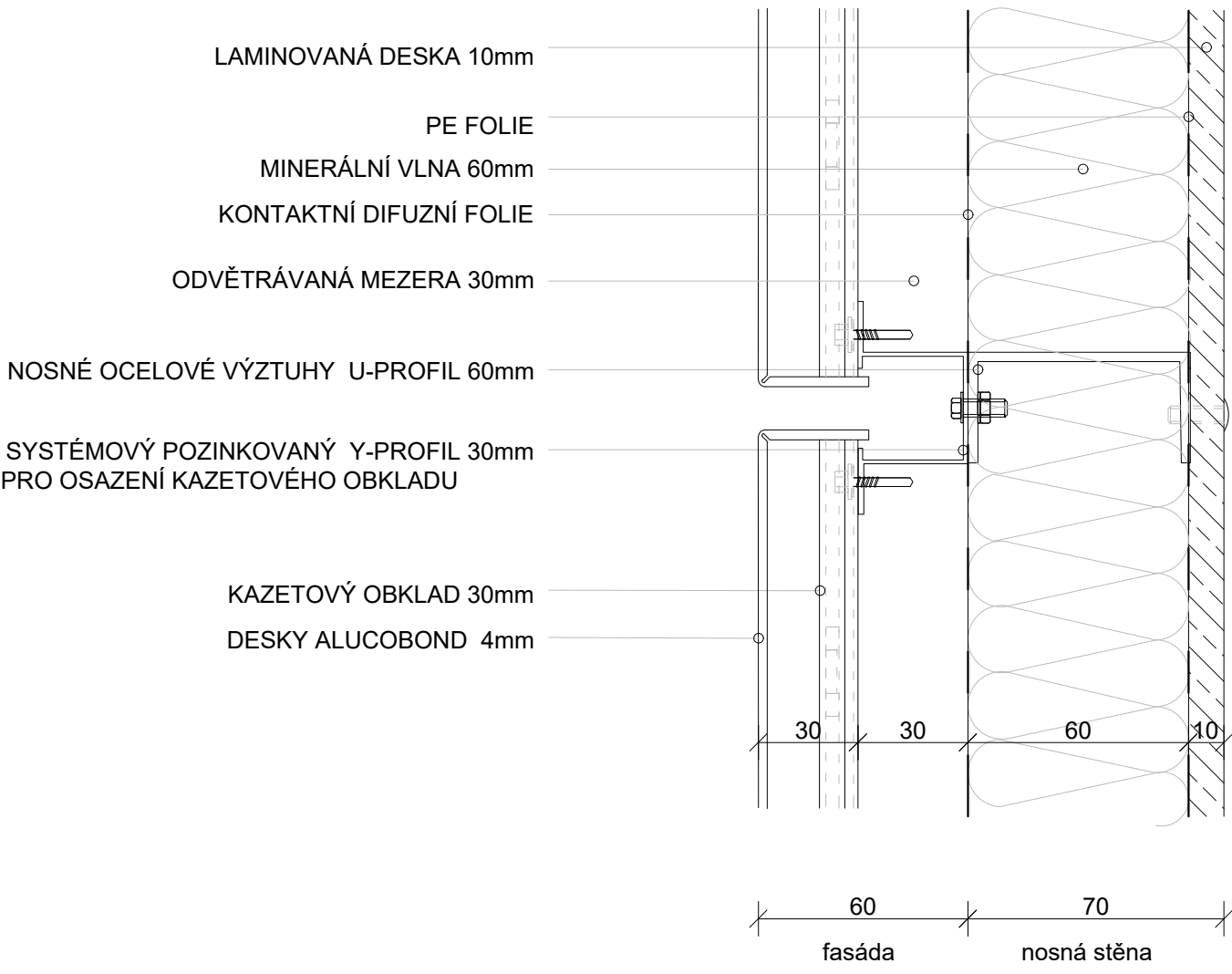
h2 Pult dl.1200mm

i Oddělující zástěna

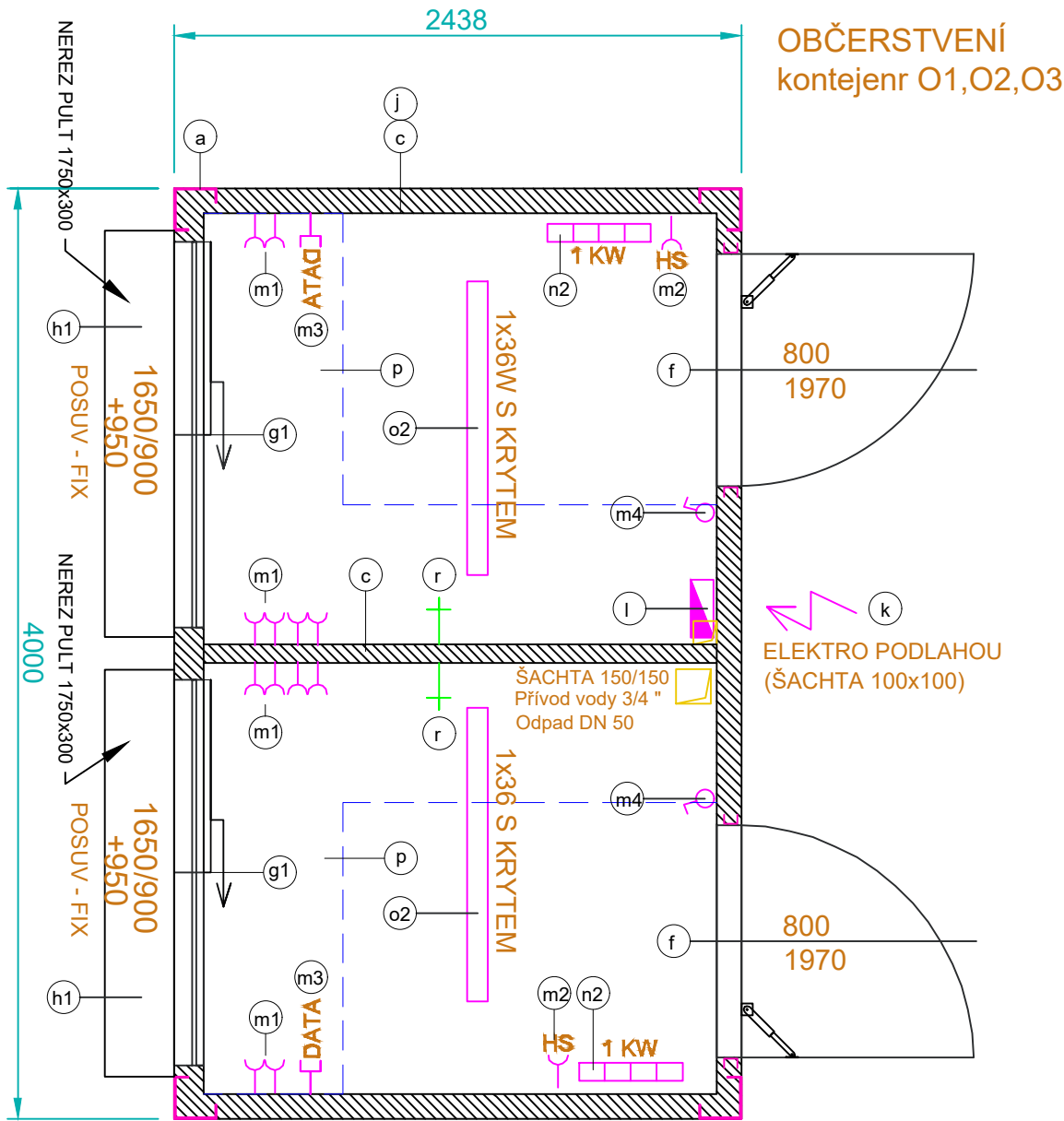
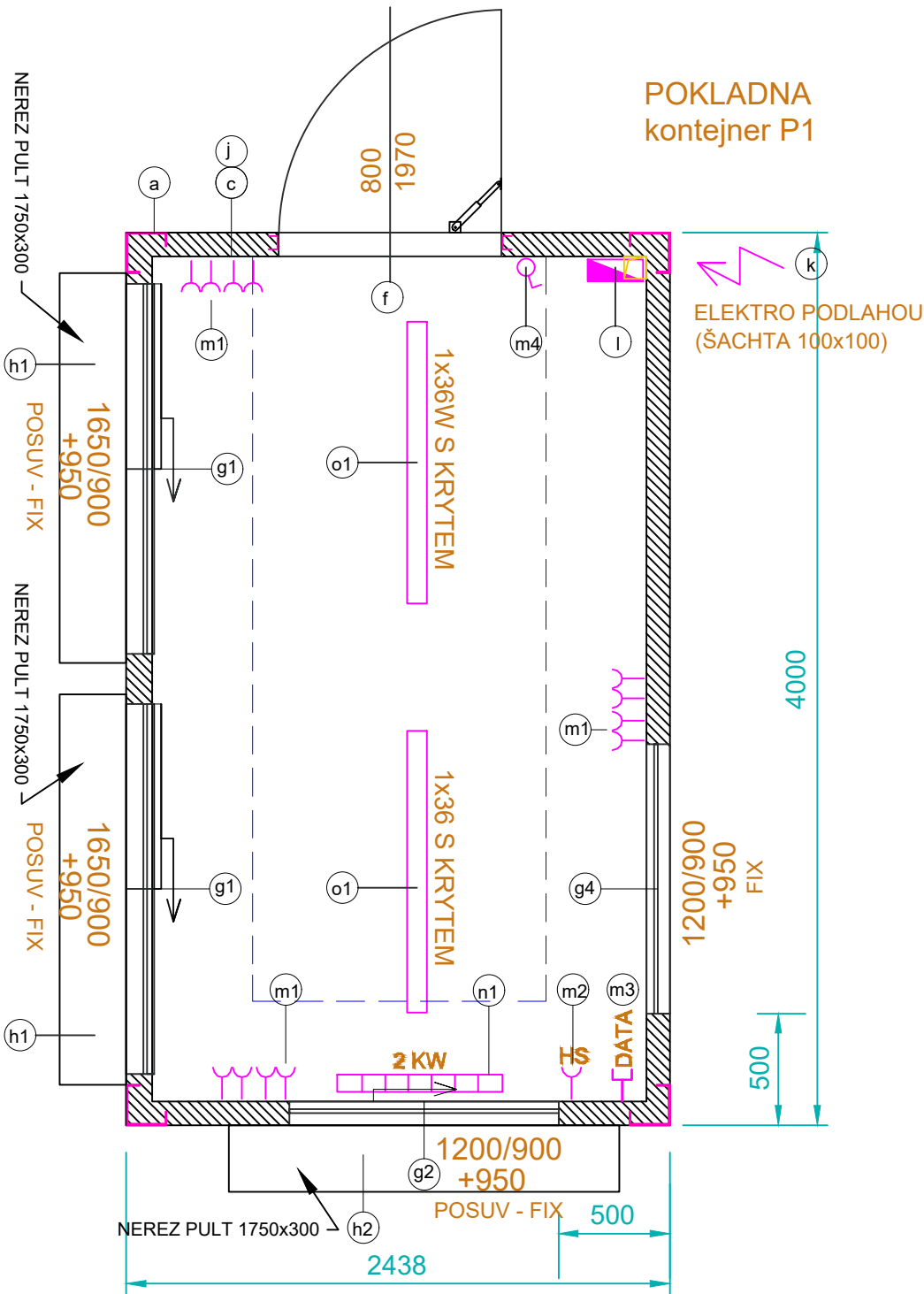
l Velkoformátový obklad - kazety Alucobond

+0,000 = ÚROVEŇ PODLAHY 1NP

VEDOUČÍ PROJEKTANT			
Ing.arch. Elena SLÁDKOVÁ			
MÍSTO STAVBY: Moravské náměstí 680/1a, Brno, k.ú.Brno - město parc. č. 800 - náměstí			FORMÁT: A3
STAVEBNÍK: Město Brno, městská část Brno - střed Dominikánská 2, Brno			DATUM: březen 2019
AKCE: Venkovní ledová plocha „Kluziště na Moravském náměstí“ MOBILNÍ KONTEJNEROVÉ BUNKY			ÚČEL: DVZ dokumentace pro výběr zhotovitele
OBSAH: KONTEJENR O1,O2,O3 - občerstvení - ARCH.ŘEŠENÍ			MĚŘÍTKO: 1:50 ČÍSLO VÝKRESU: D.05b



VEDOUCÍ PROJEKTANT				
Ing.arch. Elena SLÁDKOVÁ				
MÍSTO STAVBY:	Moravské náměstí 680/1a, Brno, k.ú.Brno - město parc. č. 800 - náměstí		FORMÁT:	A3
STAVEBNÍK:	Město Brno, městská část Brno - střed Dominikánská 2, Brno		DATUM:	březen 2019
AKCE:	Venkovní ledová plocha „Kluziště na Moravském náměstí“ MOBILNÍ KONTEJNEROVÉ BUNKY		ÚČEL:	DVZ dokumentace pro výběr zhotovitele
OBSAH:	KONTEJNER - DETAIL OBKLADU		MĚŘITKO: 1:2	ČÍSLO VÝKRESU: D.07



MOBILNÍ OBYTNÝ KONTEJNER v modulu 2438 x 4000 mm

- a Nosná ocelová konstrukce - samonosný ocelový rám**
- svařen z dutých a válcovaných profilů tloušťky 3 a 4 mm + 8 svařovaných rohových prvků
 - antikorozní nátěr + vrchní krycí polyakrylátovou barvou RAL
- b Podlaha:**
- pozinkovaný plech 0,55 mm,
 - minerální vlna tl. 80 mm,
 - PE fólie parozábrana
 - voděodolná dřevo/cemento-třísková deska tl. 20 mm, bez formaldehydů,
 - PVC podlahová krytina - mramorovaná šedá tl. 1,4 mm
- c Stěny:**
- obklad plechovými kazetami Alucobond tl.4mm, sv.šedé
 - minerální vlna tloušťky 60 mm,
 - dřevěné hranoly
 - PE fólie parozábrana
 - laminovaná dřevotřísková deska tl. 10 mm, bílá, omyvatelná, bez formaldehydů
- d Vnitřní stěna:**
- laminovaná dřevotřísková deska tl. 10 mm, bílá, omyvatelná, bez formaldehydů
- e Střecha:**
- nelakovaný pozinkovaný trapézovaný plech tl. 0,8 mm,
 - minerální vlna tl. 80 mm,
 - dřevěné hranoly
 - PE fólie parozábrana
 - podhled laminovaná dřevotřísková deska tl. 10 mm, bílá, omyvatelná, bez formaldehydů,
 - Svod vody PVC trubkami v rohových sloupech.
- f Vnější dveře**
- pozinkovaný plech, tepelně izolované 810x1970 mm,
 - z vnější strany tm.šedé, z vnitřní strany bílé - oboustranně lakované
 - opatřené kováním klika/klika a zámkovou vložkou FAB,
- Okna**
- g1 Okno dvoukřídlé suvné 1800/900mm
 - g2 Okno dvoukřídlé suvné 1200/900mm
 - g3 Okno jednokřídlé otočné/sklpné 1200/900mm
 - g4 Okno jednokřídlé fixní 1200/900mm
 - hliníkový rám, lakovaný, tm.šedý
 - s izotermickým sklem U = 1,0W/m2K
 - opatřené vnitřní hliníkovou žaluzií / venkovní plastovou roletou
- h1** Pult dl.1800mm
- h2** Pult dl.1200mm
- i** Oddělovací zástěna
- j** Velkoformátový obklad - kazety Alucobond
- k** Venkovní el. přívodní krabice
- l** Elektrorozvaděč
- m1** Vnitřní elektroinstalace - el. zásuvky
- m2** Vnitřní elektroinstalace - el. zásuvky samostatně jištěné
- m3** Vnitřní elektroinstalace - datové zásuvky
- m4** Vnitřní elektroinstalace - el.spínač osvětlení
- n1** Přímotop 2000W
- n2** Přímotop 1000W
- o1** Nástranní svítidlo
- o2** Nástranní svítidlo
- p** Kuchyňský pult s dřezem
- r** Výtoková baterie

+0,000 = ÚROVEŇ PODLAHY 1NP

VEDOUČÍ PROJEKTANT				
Ing.arch. Elena SLÁDKOVÁ				
MÍSTO STAVBY:	Moravské náměstí 680/1a, Brno, k.ú.Brno - město			FORMÁT:
STAVEBNÍK:	Město Brno, městská část Brno - střed			DATUM:
AKCE:	Venkovní ledová plocha „Kluziště na Moravském náměstí“			ÚČEL:
OBSAH:	KONTEJNERY P1, O1, O2, O3			MĚŘÍTKO:
	- TECHNICKÉ ŘEŠENÍ			ČÍSLO VÝKRESU:
			1:30	D.08a

a **Nosná ocelová konstrukce - samonosný ocelový rám**
 - svařen z dutých a válcovaných profilů tloušťky 3 a 4 mm + 8 svařovaných rohových prvků
 - antikorozní nátěr + vrchní krycí polyakrylátovou barvou RAL

- pozinkovaný plech 0,55 mm,
- minerální vlna tl. 80 mm,
- PE fólie parozábrana
- voděodolná dřevo/cemento-třísková deska tl. 20 mm, bez formaldehydů,
- PVC podlahová krytina - mramorovaná šedá tl. 1,4 mm

- obklad plechovými kazetami Alucobond tl.4mm, sv.šedé
- minerální vlna tloušťky 60 mm,
- dřevěné hranoly
- PE fólie parozábrana
- laminovaná dřevotřísková deska tl. 10 mm, bílá, omyvatelná, bez formaldehydů

- laminovaná dřevotřísková deska tl. 10 mm, bílá, omyvatelná, bez formaldehydů

- nelakovaný pozinkovaný trapézovaný plech tl. 0,8 mm,
- minerální vlna tl. 80 mm,
- dřevěné hranoly
- PE fólie parozábrana
- podhled laminovaná dřevotřísková deska tl. 10 mm, bílá, omyvatelná, bez formaldehydů,
- Svod vody PVC trubkami v rohových sloupech.

- pozinkovaný plech, tepelně izolované 810x1970 mm,
- z vnější strany tm.šedé, z vnitřní strany bílé - oboustranně lakované
- opatřené kováním klika/klika a zámkovou vložkou FAB,

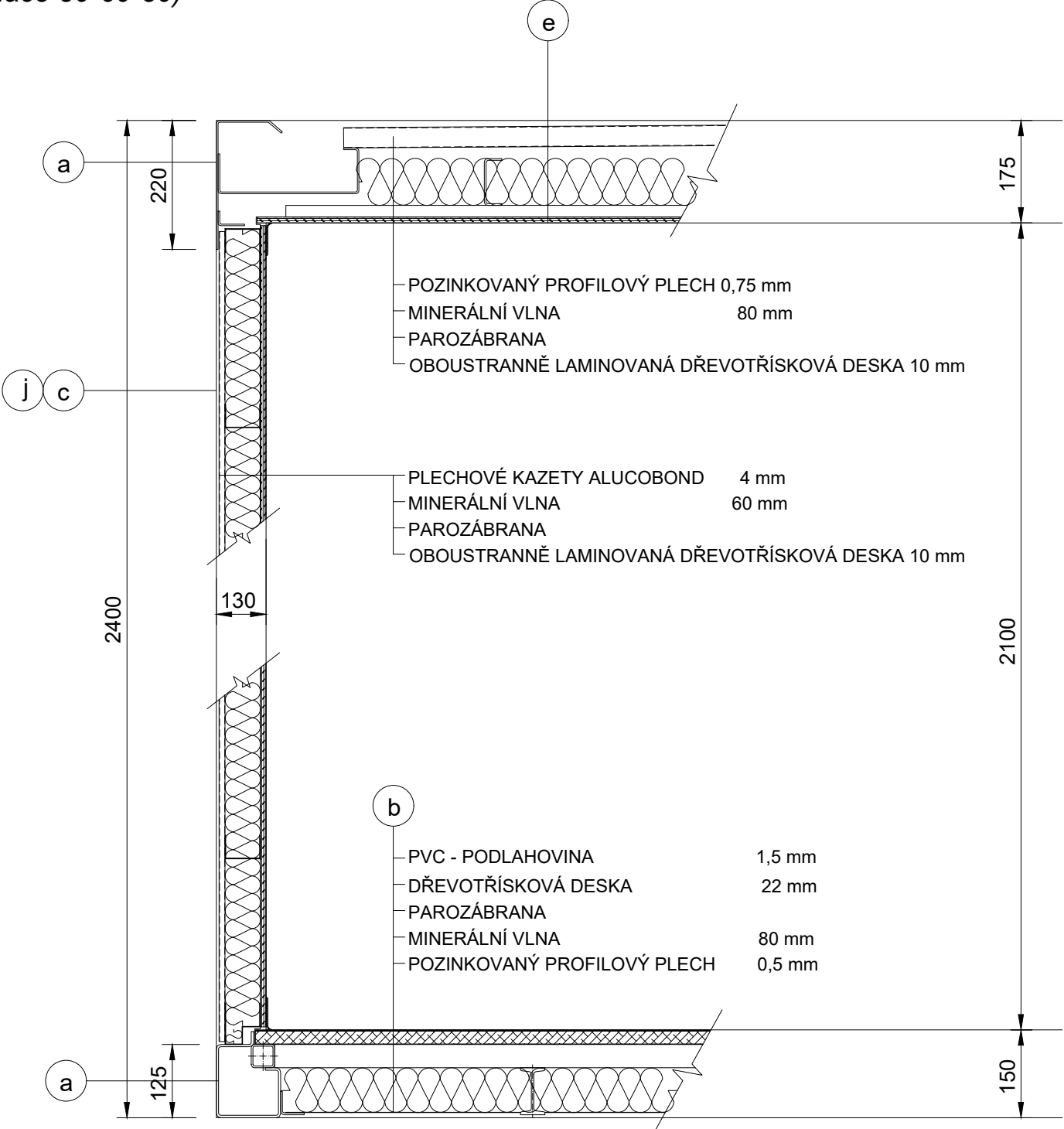
(g1) Okno dvoukřídle suvné 1800/900mm
 (g2) Okno dvoukřídle suvné 1200/900mm
 (g3) Okno jednokřídle otočné/sklonné 1200/900mm
 (g4) Okno jednokřídle fixní 1200/900mm
 - hliníkový rám, lakovaný, tm.šedý
 - s izotermickým sklem $U = 1,0W/m^2K$
 - opatřené vnitřní hliníkovou žaluzií / venkovní plastovou roletou

- | | |
|------|---|
| (h1) | Pult dl.1800mm |
| (h2) | Pult dl.1200mm |
| (i) | Oddělovací zástěna |
| (j) | Velkoformátový obklad - kazety Alucobond |
| (k) | Venkovní el. přívodní krabice |
| (l) | Elektorozvaděč |
| (m1) | Vnitřní elektroinstalace - el. zásuvky |
| (m2) | Vnitřní elektroinstalace - el. zásuvky samostatně jištěné |
| (m3) | Vnitřní elektroinstalace - datové zásuvky |
| (m4) | Vnitřní elektroinstalace - el.spínač osvětlení |

- n1 Přímotop 2000W
- n2 Přímotop 1000W
- o1 Nástrovní svítidlo
- o2 Nástrovní svítidlo
- p Kuchyňský pult s dřezem
- r Výtoková baterie

VEDOUcí PROJEKTANT				
Ing.arch. Elena SLÁDKOVÁ				
MÍSTO STAVBY:	Moravské náměstí 680/1a, Brno, k.ú.Brno - město parc. č. 800 - náměstí		FORMÁT:	A3
STAVEBNÍK:	Město Brno, městská část Brno - střed Dominikánská 2, Brno		DATUM:	březen 2019
AKCE:	Venkovní ledová plocha „Kluziště na Moravském náměstí“ MOBILNÍ KONTEJNEROVÉ BUŇKY		ÚČEL:	DVZ dokumentace pro výběr zhotovitele
OBSAH:	KONTEJNERY S1 a S2 - TECHNICKÉ ŘEŠENÍ		MĚŘÍTKO:	ČÍSLO VÝKRESU: 1:30 D.08b

KONTEJNER
- SVISLÝ ŘEZ
- DETAIL SKLADBY
(izolace 80-60-80)



MOBILNÍ OBYTNÝ KONTEJNER v modulu 2438 x 4000 mm

- a) Nosná ocelová konstrukce - samonosný ocelový rám**
- svařen z dutých a válcovaných profilů tloušťky 3 a 4 mm + 8 svařovaných rohových prvků
- antikorozní nátěr + vrchní krycí polyakrylátovou barvou RAL
- b) Podlaha:**
- pozinkovaný plech 0,55 mm,
- minerální vlna tl. 80 mm,
- PE fólie parozábrana
- voděodolná dřevo/cemento-třísková deska tl. 20 mm, bez formaldehydů,
- PVC podlahová krytina - mramorovaná šedá tl. 1,4 mm
- c) Stěny:**
- obklad plechovými kazetami Alucobond tl.4mm, sv.šedé
- minerální vlna tloušťky 60 mm,
- dřevěné hranoly
- PE fólie parozábrana
- laminovaná dřevotřísková deska tl. 10 mm, bílá, omyvatelná, bez formaldehydů
- d) Vnitřní stěna:**
- laminovaná dřevotřísková deska tl. 10 mm, bílá, omyvatelná, bez formaldehydů
- e) Střecha:**
- nelakovaný pozinkovaný trapézovaný plech tl. 0,8 mm,
- minerální vlna tl. 80 mm,
- dřevěné hranoly
- PE fólie parozábrana
- podhled laminovaná dřevotřísková deska tl. 10 mm, bílá, omyvatelná, bez formaldehydů,
- Svod vody PVC trubkami v rohových sloupech.
- j) Velkoformátový obklad - kazety Alucobond**

+0,000 = ÚROVEŇ PODLAHY 1NP

VEDOUCÍ PROJEKTANT				
Ing.arch. Elena SLÁDKOVÁ				
MÍSTO STAVBY:	Moravské náměstí 680/1a, Brno, k.ú.Brno - město parc. č. 800 - náměstí		FORMÁT:	A3
STAVEBNÍK:	Město Brno, městská část Brno - střed Dominikánská 2, Brno		DATUM:	březen 2019
AKCE:	Venkovní ledová plocha „Kluziště na Moravském náměstí“ MOBILNÍ KONTEJNEROVÉ BUNKY		ÚČEL:	DVZ dokumentace pro výběr zhotovitele
OBSAH:	KONTEJNERY - DETAIL SKLADBY - ŘEZ SVISLÝ		MĚŘÍTKO: 1:10	ČÍSLO VÝKRESU: D.09